

ภาพถ่ายความก้าวหน้าประจำเดือนเมษายน ๒๕๖๙ ทุกระยะ ๑๐๐ เมตร

โครงการก่อสร้างถนนสาย ฉช.๒๐๐๔ แยก ทล.๓๔ - ทล.๓๑๔ อ.บางปะกง, เมือง จ.ฉะเชิงเทรา (ตอนที่ ๒)



รูปก่อนการก่อสร้าง
กม.ที่ ๐+๐๐๐ (จุดเริ่มต้นโครงการ)



รูปเดือนมีนาคม ๒๕๖๙



รูปเดือนเมษายน ๒๕๖๙



รูปก่อนการก่อสร้าง
กม.ที่ ๐+๑๐๐



รูปเดือนมีนาคม ๒๕๖๙



รูปเดือนเมษายน ๒๕๖๙

ภาพถ่ายความก้าวหน้าหน้าประจำเดือนเมษายน ๒๕๖๙ ทุกระยะ ๑๐๐ เมตร

โครงการก่อสร้างถนนสาย ฉช.๒๐๐๔ แยก ทล.๓๔ - ทล.๓๑๔ อ.บางปะกง, เมือง จ.ฉะเชิงเทรา (ตอนที่ ๒)



รูปก่อนการก่อสร้าง

กม.ที่ ๐+๒๐๐



รูปเดือนมีนาคม ๒๕๖๙



รูปเดือนเมษายน ๒๕๖๙



รูปก่อนการก่อสร้าง

กม.ที่ ๐+๓๐๐



รูปเดือนมีนาคม ๒๕๖๙



รูปเดือนเมษายน ๒๕๖๙

ภาพถ่ายความก้าวหน้าประจำเดือนเมษายน ๒๕๖๙ ทุกระยะ ๑๐๐ เมตร

โครงการก่อสร้างถนนสาย ฉช.๒๐๐๔ แยก ทล.๓๔ - ทล.๓๑๔ อ.บางปะกง, เมือง จ.ฉะเชิงเทรา (ตอนที่ ๒)



รูปก่อนการก่อสร้าง

กม.ที่ ๐+๔๐๐



รูปเดือนมีนาคม ๒๕๖๙



รูปเดือนเมษายน ๒๕๖๙



รูปก่อนการก่อสร้าง

กม.ที่ ๐+๕๐๐



รูปเดือนมีนาคม ๒๕๖๙



รูปเดือนเมษายน ๒๕๖๙

ภาพถ่ายความก้าวหน้าประจำเดือนเมษายน ๒๕๖๙ ทุกระยะ ๑๐๐ เมตร

โครงการก่อสร้างถนนสาย ฉช.๒๐๐๔ แยก ทล.๓๔ - ทล.๓๑๔ อ.บางปะกง, เมือง จ.ฉะเชิงเทรา (ตอนที่ ๒)



รูปก่อนการก่อสร้าง
กม.ที่ ๐+๖๐๐



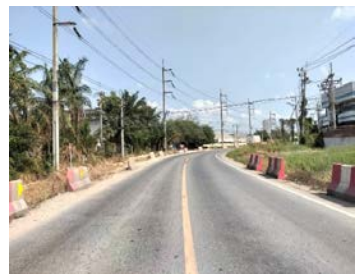
รูปเดือนมีนาคม ๒๕๖๙



รูปเดือนเมษายน ๒๕๖๙



รูปก่อนการก่อสร้าง
กม.ที่ ๐+๗๐๐



รูปเดือนมีนาคม ๒๕๖๙



รูปเดือนเมษายน ๒๕๖๙

ภาพถ่ายความก้าวหน้าประจำเดือนเมษายน ๒๕๖๙ ทุกระยะ ๑๐๐ เมตร

โครงการก่อสร้างถนนสาย ฉช.๒๐๐๔ แยก ทล.๓๔ - ทล.๓๑๔ อ.บางปะกง, เมือง จ.ฉะเชิงเทรา (ตอนที่ ๒)



รูปก่อนการก่อสร้าง

กม.ที่ ๐+๘๐๐



รูปเดือนมีนาคม ๒๕๖๙



รูปเดือนเมษายน ๒๕๖๙



รูปก่อนการก่อสร้าง

กม.ที่ ๐+๙๐๐



รูปเดือนมีนาคม ๒๕๖๙



รูปเดือนเมษายน ๒๕๖๙

ภาพถ่ายความก้าวหน้าประจำเดือนเมษายน ๒๕๖๙ ทุกระยะ ๑๐๐ เมตร

โครงการก่อสร้างถนนสาย ฉช.๒๐๐๔ แยก ทล.๓๔ - ทล.๓๑๔ อ.บางปะกง, เมือง จ.ฉะเชิงเทรา (ตอนที่ ๒)



รูปก่อนการก่อสร้าง
กม.ที่ ๑+๐๐๐



รูปเดือนมีนาคม ๒๕๖๙



รูปเดือนเมษายน ๒๕๖๙



รูปก่อนการก่อสร้าง
กม.ที่ ๑+๑๐๐



รูปเดือนมีนาคม ๒๕๖๙



รูปเดือนเมษายน ๒๕๖๙

ภาพถ่ายความก้าวหน้าประจำเดือนเมษายน ๒๕๖๙ ทุกระยะ ๑๐๐ เมตร

โครงการก่อสร้างถนนสาย ฉช.๒๐๐๔ แยก ทล.๓๔ - ทล.๓๑๔ อ.บางปะกง, เมือง จ.ฉะเชิงเทรา (ตอนที่ ๒)



รูปก่อนการก่อสร้าง
กม.ที่ ๑+๒๐๐



รูปเดือนมีนาคม ๒๕๖๙



รูปเดือนเมษายน ๒๕๖๙



รูปก่อนการก่อสร้าง
กม.ที่ ๑+๓๐๐



รูปเดือนมีนาคม ๒๕๖๙



รูปเดือนเมษายน ๒๕๖๙

ภาพถ่ายความก้าวหน้าหน้าประจำเดือนเมษายน ๒๕๖๙ ทุกระยะ ๑๐๐ เมตร

โครงการก่อสร้างถนนสาย ฉช.๒๐๐๔ แยก ทล.๓๔ - ทล.๓๑๔ อ.บางปะกง, เมือง จ.ฉะเชิงเทรา (ตอนที่ ๒)



รูปก่อนการก่อสร้าง

กม.ที่ ๑+๔๐๐



รูปเดือนมีนาคม ๒๕๖๙



รูปเดือนเมษายน ๒๕๖๙



รูปก่อนการก่อสร้าง

กม.ที่ ๑+๕๐๐



รูปเดือนมีนาคม ๒๕๖๙



รูปเดือนเมษายน ๒๕๖๙

ภาพถ่ายความก้าวหน้าประจำเดือนเมษายน ๒๕๖๙ ทุกระยะ ๑๐๐ เมตร

โครงการก่อสร้างถนนสาย ฉช.๒๐๐๔ แยก ทล.๓๔ - ทล.๓๑๔ อ.บางปะกง, เมือง จ.ฉะเชิงเทรา (ตอนที่ ๒)



รูปก่อนการก่อสร้าง
กม.ที่ ๑+๖๐๐



รูปเดือนมีนาคม ๒๕๖๙



รูปเดือนเมษายน ๒๕๖๙



รูปก่อนการก่อสร้าง
กม.ที่ ๑+๗๐๐



รูปเดือนมีนาคม ๒๕๖๙



รูปเดือนเมษายน ๒๕๖๙

ภาพถ่ายความก้าวหน้าประจำเดือนเมษายน ๒๕๖๙ ทุกระยะ ๑๐๐ เมตร
โครงการก่อสร้างถนนสาย ฉช.๒๐๐๔ แยก ทล.๓๔ - ทล.๓๑๔ อ.บางปะกง, เมือง จ.ฉะเชิงเทรา (ตอนที่ ๒)



รูปก่อนการก่อสร้าง
กม.ที่ ๑+๘๐๐



รูปเดือนมีนาคม ๒๕๖๙



รูปเดือนเมษายน ๒๕๖๙



รูปก่อนการก่อสร้าง
กม.ที่ ๑+๙๐๐



รูปเดือนมีนาคม ๒๕๖๙



รูปเดือนเมษายน ๒๕๖๙

ภาพถ่ายความก้าวหน้าประจำเดือนเมษายน ๒๕๖๙ ทุกระยะ ๑๐๐ เมตร

โครงการก่อสร้างถนนสาย ฉช.๒๐๐๔ แยก ทล.๓๔ - ทล.๓๑๔ อ.บางปะกง, เมือง จ.ฉะเชิงเทรา (ตอนที่ ๒)



รูปก่อนการก่อสร้าง
กม.ที่ ๒+๐๐๐



รูปเดือนมีนาคม ๒๕๖๙



รูปเดือนเมษายน ๒๕๖๙



รูปก่อนการก่อสร้าง
กม.ที่ ๒+๑๐๐



รูปเดือนมีนาคม ๒๕๖๙



รูปเดือนเมษายน ๒๕๖๙

ภาพถ่ายความก้าวหน้าหน้าประจำเดือนเมษายน ๒๕๖๙ ทุกระยะ ๑๐๐ เมตร

โครงการก่อสร้างถนนสาย ฉช.๒๐๐๔ แยก ทล.๓๔ - ทล.๓๑๔ อ.บางปะกง, เมือง จ.ฉะเชิงเทรา (ตอนที่ ๒)



รูปก่อนการก่อสร้าง
กม.ที่ ๒+๒๐๐



รูปเดือนมีนาคม ๒๕๖๙



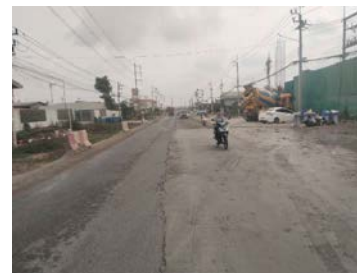
รูปเดือนเมษายน ๒๕๖๙



รูปก่อนการก่อสร้าง
กม.ที่ ๒+๓๐๐



รูปเดือนมีนาคม ๒๕๖๙



รูปเดือนเมษายน ๒๕๖๙

ภาพถ่ายความก้าวหน้าหน้าประจำเดือนเมษายน ๒๕๖๙ ทุกระยะ ๑๐๐ เมตร

โครงการก่อสร้างถนนสาย ฉช.๒๐๐๔ แยก ทล.๓๔ - ทล.๓๑๔ อ.บางปะกง, เมือง จ.ฉะเชิงเทรา (ตอนที่ ๒)



รูปก่อนการก่อสร้าง
กม.ที่ ๒+๔๐๐



รูปเดือนมีนาคม ๒๕๖๙



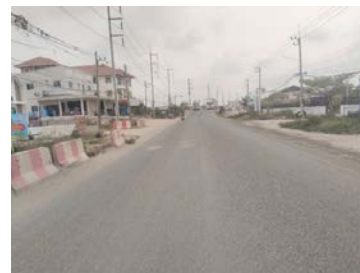
รูปเดือนเมษายน ๒๕๖๙



รูปก่อนการก่อสร้าง
กม.ที่ ๒+๕๐๐



รูปเดือนมีนาคม ๒๕๖๙



รูปเดือนเมษายน ๒๕๖๙

ภาพถ่ายความก้าวหน้าประจำเดือนเมษายน ๒๕๖๙ ทุกระยะ ๑๐๐ เมตร

โครงการก่อสร้างถนนสาย ฉช.๒๐๐๔ แยก ทล.๓๔ - ทล.๓๑๔ อ.บางปะกง, เมือง จ.ฉะเชิงเทรา (ตอนที่ ๒)



รูปก่อนการก่อสร้าง
กม.ที่ ๒+๖๐๐



รูปเดือนมีนาคม ๒๕๖๙



รูปเดือนเมษายน ๒๕๖๙



รูปก่อนการก่อสร้าง
กม.ที่ ๒+๗๐๐



รูปเดือนมีนาคม ๒๕๖๙



รูปเดือนเมษายน ๒๕๖๙

ภาพถ่ายความก้าวหน้าประจำเดือนเมษายน ๒๕๖๙ ทุกระยะ ๑๐๐ เมตร

โครงการก่อสร้างถนนสาย ฉช.๒๐๐๔ แยก ทล.๓๔ - ทล.๓๑๔ อ.บางปะกง, เมือง จ.ฉะเชิงเทรา (ตอนที่ ๒)



รูปก่อนการก่อสร้าง

กม.ที่ ๒+๘๐๐



รูปเดือนมีนาคม ๒๕๖๙



รูปเดือนเมษายน ๒๕๖๙



รูปก่อนการก่อสร้าง

กม.ที่ ๒+๙๐๐



รูปเดือนมีนาคม ๒๕๖๙



รูปเดือนเมษายน ๒๕๖๙

ภาพถ่ายความก้าวหน้าประจำเดือนเมษายน ๒๕๖๙ ทุกระยะ ๑๐๐ เมตร

โครงการก่อสร้างถนนสาย ฉช.๒๐๐๔ แยก ทล.๓๔ - ทล.๓๑๔ อ.บางปะกง, เมือง จ.ฉะเชิงเทรา (ตอนที่ ๒)



รูปก่อนการก่อสร้าง

กม.ที่ ๓+๐๐๐



รูปเดือนมีนาคม ๒๕๖๙



รูปเดือนเมษายน ๒๕๖๙



รูปก่อนการก่อสร้าง

กม.ที่ ๓+๑๐๐



รูปเดือนมีนาคม ๒๕๖๙



รูปเดือนเมษายน ๒๕๖๙

ภาพถ่ายความก้าวหน้าหน้าประจำเดือนเมษายน ๒๕๖๙ ทุกระยะ ๑๐๐ เมตร

โครงการก่อสร้างถนนสาย ฉช.๒๐๐๔ แยก ทล.๓๔ - ทล.๓๑๔ อ.บางปะกง, เมือง จ.ฉะเชิงเทรา (ตอนที่ ๒)



รูปก่อนการก่อสร้าง

กม.ที่ ๓+๒๐๐



รูปเดือนมีนาคม ๒๕๖๙



รูปเดือนเมษายน ๒๕๖๙



รูปก่อนการก่อสร้าง

กม.ที่ ๓+๓๐๐



รูปเดือนมีนาคม ๒๕๖๙



รูปเดือนเมษายน ๒๕๖๙

ภาพถ่ายความก้าวหน้าประจำเดือนเมษายน ๒๕๖๙ ทุกระยะ ๑๐๐ เมตร

โครงการก่อสร้างถนนสาย ฉช.๒๐๐๔ แยก ทล.๓๔ - ทล.๓๑๔ อ.บางปะกง, เมือง จ.ฉะเชิงเทรา (ตอนที่ ๒)



รูปก่อนการก่อสร้าง

กม.ที่ ๓+๔๐๐



รูปเดือนมีนาคม ๒๕๖๙



รูปเดือนเมษายน ๒๕๖๙



รูปก่อนการก่อสร้าง

กม.ที่ ๓+๕๐๐



รูปเดือนมีนาคม ๒๕๖๙



รูปเดือนเมษายน ๒๕๖๙

ภาพถ่ายความก้าวหน้าประจำเดือนเมษายน ๒๕๖๙ ทุกระยะ ๑๐๐ เมตร

โครงการก่อสร้างถนนสาย ฉช.๒๐๐๔ แยก ทล.๓๔ - ทล.๓๑๔ อ.บางปะกง, เมือง จ.ฉะเชิงเทรา (ตอนที่ ๒)



รูปก่อนการก่อสร้าง
กม.ที่ ๓+๖๐๐



รูปเดือนมีนาคม ๒๕๖๙



รูปเดือนเมษายน ๒๕๖๙



รูปก่อนการก่อสร้าง
กม.ที่ ๓+๗๐๐



รูปเดือนมีนาคม ๒๕๖๙



รูปเดือนเมษายน ๒๕๖๙

ภาพถ่ายความก้าวหน้าประจำเดือนเมษายน ๒๕๖๙ ทุกระยะ ๑๐๐ เมตร

โครงการก่อสร้างถนนสาย ฉช.๒๐๐๔ แยก ทล.๓๔ - ทล.๓๑๔ อ.บางปะกง, เมือง จ.ฉะเชิงเทรา (ตอนที่ ๒)



รูปก่อนการก่อสร้าง

กม.ที่ ๓+๘๐๐



รูปเดือนมีนาคม ๒๕๖๙



รูปเดือนเมษายน ๒๕๖๙



รูปก่อนการก่อสร้าง

กม.ที่ ๓+๙๐๐



รูปเดือนมีนาคม ๒๕๖๙



รูปเดือนเมษายน ๒๕๖๙

ภาพถ่ายความก้าวหน้าหน้าประจำเดือนเมษายน ๒๕๖๙ ทุกระยะ ๑๐๐ เมตร

โครงการก่อสร้างถนนสาย ฉช.๒๐๐๔ แยก ทล.๓๔ - ทล.๓๑๔ อ.บางปะกง, เมือง จ.ฉะเชิงเทรา (ตอนที่ ๒)



รูปก่อนการก่อสร้าง
กม.ที่ ๔+๐๐๐



รูปเดือนมีนาคม ๒๕๖๙



รูปเดือนเมษายน ๒๕๖๙



รูปก่อนการก่อสร้าง
กม.ที่ ๔+๑๐๐



รูปเดือนมีนาคม ๒๕๖๙



รูปเดือนเมษายน ๒๕๖๙

ภาพถ่ายความก้าวหน้าหน้าประจำเดือนเมษายน ๒๕๖๙ ทุกระยะ ๑๐๐ เมตร

โครงการก่อสร้างถนนสาย ฉช.๒๐๐๔ แยก ทล.๓๔ - ทล.๓๑๔ อ.บางปะกง, เมือง จ.ฉะเชิงเทรา (ตอนที่ ๒)



รูปก่อนการก่อสร้าง
กม.ที่ ๔+๒๐๐



รูปเดือนมีนาคม ๒๕๖๙



รูปเดือนเมษายน ๒๕๖๙



รูปก่อนการก่อสร้าง
กม.ที่ ๔+๓๐๐



รูปเดือนมีนาคม ๒๕๖๙



รูปเดือนเมษายน ๒๕๖๙

ภาพถ่ายความก้าวหน้าประจำเดือนเมษายน ๒๕๖๙ ทุกระยะ ๑๐๐ เมตร

โครงการก่อสร้างถนนสาย ฉช.๒๐๐๔ แยก ทล.๓๔ - ทล.๓๑๔ อ.บางปะกง, เมือง จ.ฉะเชิงเทรา (ตอนที่ ๒)



รูปก่อนการก่อสร้าง

กม.ที่ ๔+๔๐๐



รูปเดือนมีนาคม ๒๕๖๙



รูปเดือนเมษายน ๒๕๖๙



รูปก่อนการก่อสร้าง

กม.ที่ ๔+๕๐๐



รูปเดือนมีนาคม ๒๕๖๙



รูปเดือนเมษายน ๒๕๖๙

ภาพถ่ายความก้าวหน้าหน้าประจำเดือนเมษายน ๒๕๖๙ ทุกระยะ ๑๐๐ เมตร

โครงการก่อสร้างถนนสาย ฉช.๒๐๐๔ แยก ทล.๓๔ - ทล.๓๑๔ อ.บางปะกง, เมือง จ.ฉะเชิงเทรา (ตอนที่ ๒)



รูปก่อนการก่อสร้าง
กม.ที่ ๔+๖๐๐



รูปเดือนมีนาคม ๒๕๖๙



รูปเดือนเมษายน ๒๕๖๙



รูปก่อนการก่อสร้าง
กม.ที่ ๔+๗๐๐



รูปเดือนมีนาคม ๒๕๖๙



รูปเดือนเมษายน ๒๕๖๙

ภาพถ่ายความก้าวหน้าประจำเดือนเมษายน ๒๕๖๙ ทุกระยะ ๑๐๐ เมตร

โครงการก่อสร้างถนนสาย ฉช.๒๐๐๔ แยก ทล.๓๔ - ทล.๓๑๔ อ.บางปะกง, เมือง จ.ฉะเชิงเทรา (ตอนที่ ๒)



รูปก่อนการก่อสร้าง
กม.ที่ ๔+๘๐๐



รูปเดือนมีนาคม ๒๕๖๙



รูปเดือนเมษายน ๒๕๖๙



รูปก่อนการก่อสร้าง
กม.ที่ ๔+๙๐๐



รูปเดือนมีนาคม ๒๕๖๙



รูปเดือนเมษายน ๒๕๖๙

ภาพถ่ายความก้าวหน้าประจำเดือนเมษายน ๒๕๖๙ ทุกระยะ ๑๐๐ เมตร

โครงการก่อสร้างถนนสาย ฉช.๒๐๐๔ แยก ทล.๓๔ - ทล.๓๑๔ อ.บางปะกง, เมือง จ.ฉะเชิงเทรา (ตอนที่ ๒)



รูปก่อนการก่อสร้าง
กม.ที่ ๕+๐๐๐



รูปเดือนมีนาคม ๒๕๖๙



รูปเดือนเมษายน ๒๕๖๙



รูปก่อนการก่อสร้าง
กม.ที่ ๕+๑๐๐



รูปเดือนมีนาคม ๒๕๖๙



รูปเดือนเมษายน ๒๕๖๙

ภาพถ่ายความก้าวหน้าประจำเดือนเมษายน ๒๕๖๙ ทุกระยะ ๑๐๐ เมตร

โครงการก่อสร้างถนนสาย ฉช.๒๐๐๔ แยก ทล.๓๔ - ทล.๓๑๔ อ.บางปะกง, เมือง จ.ฉะเชิงเทรา (ตอนที่ ๒)



รูปก่อนการก่อสร้าง
กม.ที่ ๕+๒๐๐



รูปเดือนมีนาคม ๒๕๖๙



รูปเดือนเมษายน ๒๕๖๙



รูปก่อนการก่อสร้าง
กม.ที่ ๕+๓๐๐



รูปเดือนมีนาคม ๒๕๖๙



รูปเดือนเมษายน ๒๕๖๙

ภาพถ่ายความก้าวหน้าประจำเดือนเมษายน ๒๕๖๙ ทุกระยะ ๑๐๐ เมตร

โครงการก่อสร้างถนนสาย ฉช.๒๐๐๔ แยก ทล.๓๔ - ทล.๓๑๔ อ.บางปะกง, เมือง จ.ฉะเชิงเทรา (ตอนที่ ๒)



รูปก่อนการก่อสร้าง
กม.ที่ ๕+๔๐๐



รูปเดือนมีนาคม ๒๕๖๙



รูปเดือนเมษายน ๒๕๖๙



รูปก่อนการก่อสร้าง
กม.ที่ ๕+๕๐๐



รูปเดือนมีนาคม ๒๕๖๙



รูปเดือนเมษายน ๒๕๖๙

ภาพถ่ายความก้าวหน้าประจำเดือนเมษายน ๒๕๖๙ ทุกระยะ ๑๐๐ เมตร

โครงการก่อสร้างถนนสาย ฉช.๒๐๐๔ แยก ทล.๓๔ - ทล.๓๑๔ อ.บางปะกง, เมือง จ.ฉะเชิงเทรา (ตอนที่ ๒)



รูปก่อนการก่อสร้าง
กม.ที่ ๕+๖๐๐



รูปเดือนมีนาคม ๒๕๖๙



รูปเดือนเมษายน ๒๕๖๙



รูปก่อนการก่อสร้าง
กม.ที่ ๕+๗๐๐



รูปเดือนมีนาคม ๒๕๖๙



รูปเดือนเมษายน ๒๕๖๙

ภาพถ่ายความก้าวหน้าประจำเดือนเมษายน ๒๕๖๙ ทุกระยะ ๑๐๐ เมตร

โครงการก่อสร้างถนนสาย ฉช.๒๐๐๔ แยก ทล.๓๔ - ทล.๓๑๔ อ.บางปะกง, เมือง จ.ฉะเชิงเทรา (ตอนที่ ๒)



รูปก่อนการก่อสร้าง

กม.ที่ ๕+๘๐๐



รูปเดือนมีนาคม ๒๕๖๙



รูปเดือนเมษายน ๒๕๖๙



รูปก่อนการก่อสร้าง

กม.ที่ ๕+๙๐๐



รูปเดือนมีนาคม ๒๕๖๙



รูปเดือนเมษายน ๒๕๖๙

ภาพถ่ายความก้าวหน้าประจำเดือนเมษายน ๒๕๖๙ ทุกระยะ ๑๐๐ เมตร

โครงการก่อสร้างถนนสาย ฉช.๒๐๐๔ แยก ทล.๓๔ - ทล.๓๑๔ อ.บางปะกง, เมือง จ.ฉะเชิงเทรา (ตอนที่ ๒)



รูปก่อนการก่อสร้าง
กม.ที่ ๖+๐๐๐



รูปเดือนมีนาคม ๒๕๖๙



รูปเดือนเมษายน ๒๕๖๙



รูปก่อนการก่อสร้าง
กม.ที่ ๖+๑๐๐



รูปเดือนมีนาคม ๒๕๖๙



รูปเดือนเมษายน ๒๕๖๙

ภาพถ่ายความก้าวหน้าประจำเดือนเมษายน ๒๕๖๙ ทุกระยะ ๑๐๐ เมตร

โครงการก่อสร้างถนนสาย ฉช.๒๐๐๔ แยก ทล.๓๔ - ทล.๓๑๔ อ.บางปะกง, เมือง จ.ฉะเชิงเทรา (ตอนที่ ๒)



รูปก่อนการก่อสร้าง
กม.ที่ ๖+๒๐๐



รูปเดือนมีนาคม ๒๕๖๙



รูปเดือนเมษายน ๒๕๖๙



รูปก่อนการก่อสร้าง
กม.ที่ ๖+๓๐๐



รูปเดือนมีนาคม ๒๕๖๙



รูปเดือนเมษายน ๒๕๖๙

ภาพถ่ายความก้าวหน้าประจำเดือนเมษายน ๒๕๖๙ ทุกระยะ ๑๐๐ เมตร

โครงการก่อสร้างถนนสาย ฉช.๒๐๐๔ แยก ทล.๓๔ - ทล.๓๑๔ อ.บางปะกง, เมือง จ.ฉะเชิงเทรา (ตอนที่ ๒)



รูปก่อนการก่อสร้าง
กม.ที่ ๖+๔๐๐



รูปเดือนมีนาคม ๒๕๖๙



รูปเดือนเมษายน ๒๕๖๙



รูปก่อนการก่อสร้าง
กม.ที่ ๖+๕๐๐



รูปเดือนมีนาคม ๒๕๖๙



รูปเดือนเมษายน ๒๕๖๙